

Outil pour leaders

Perspectives sur le futur du travail

Volet 2 de 5

:Brio

BOUTIQUE DE
MANAGEMENT

Le futur du travail, à mettre en place maintenant!

Explorez les 5 dimensions du futur du travail pour vous assurer que votre organisation s'adapte aux contextes changeants du futur. En se basant sur les constats des derniers mois, nous vous invitons à vous questionner sur l'adéquation de votre organisation avec le futur du travail et nous vous proposons des exemples de pistes d'actions pour vous mettre en action.



Rehausser
l'expérience employé



Préparer
l'employé de
demain



Intégrer les
différents modes
de travail



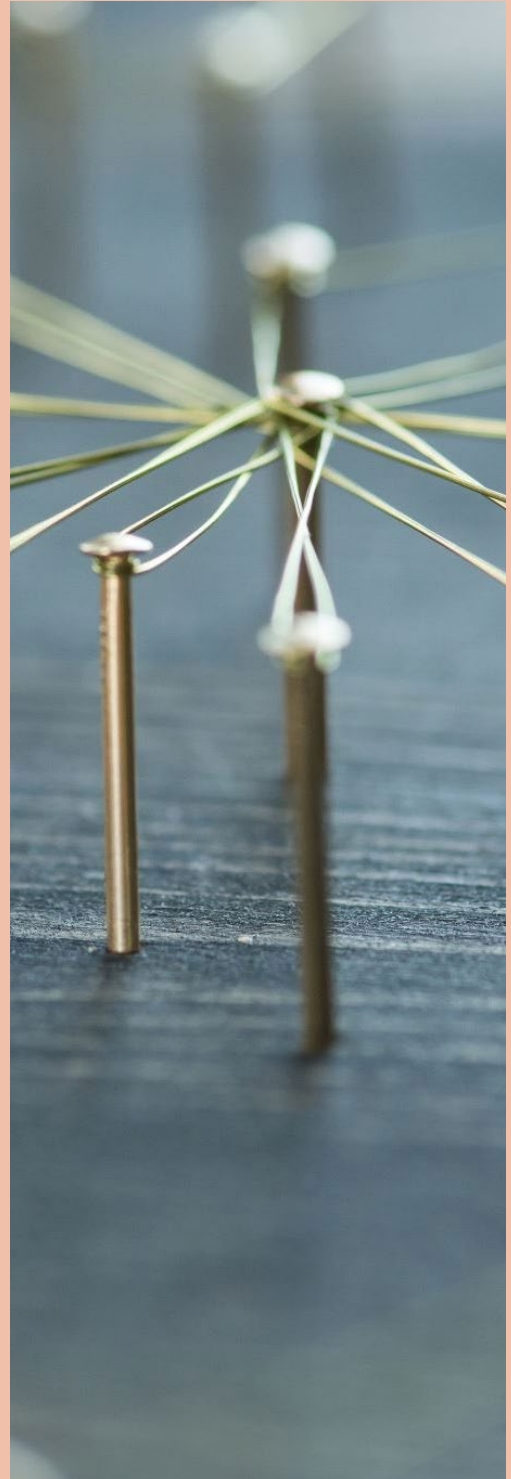
Faire évoluer le
profil des leaders



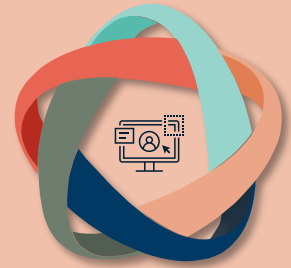
Réimaginer l'utilisation
des lieux de travail

Intégrer les différents modes de travail

- Pour préparer la transition vers un modèle « hybride » qui intègre adéquatement les nouvelles technologies et les concepts d'entreprises responsables



Intégrer les différents modes de travail



Une organisation du travail qui s'inscrit dans la raison d'être de votre organisation

Constats



- Le télétravail s'inscrit dans la réflexion sur le temps de travail et l'organisation souhaitée pour répondre aux besoins de l'entreprise et de ses employés (flexibilité d'horaire, temps plein, temps partiel, lieu de travail, en l'occurrence l'emplacement géographique, etc.)
- Les employés voudront vivre une expérience taillée selon leurs besoins individuels, notamment ceux de flexibilité. L'identification et la priorisation de leurs besoins et de ceux de l'entreprise sont au cœur des réflexions¹

Pistes d'action

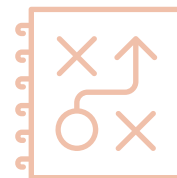


- Réfléchir sur sa mission et les besoins de l'entreprise pour définir une stratégie en matière d'organisation du travail : opportunités, risques, forces, faiblesses (ex. quelle organisation du travail promeut la capacité d'être à l'écoute des clients?)
- Réfléchir et mettre en place les conditions gagnantes du modèle de travail hybride entre le bureau et le télétravail

Questions



- Quelle ambition voulez-vous donner à la nouvelle organisation du travail au regard de la mission de l'entreprise?
- Quels ajustements sont requis et comment équilibrer les impacts positifs et négatifs de l'ancien et du nouveau mode de travail?
- Comment vos pratiques en matière de télétravail vous permettent-elles d'être compétitifs sur le marché des employeurs à la recherche de talents?



1. Nouvelles façons de travailler | Brio Conseils

Intégrer les différents modes de travail



Un encadrement pour répondre aux besoins de l'entreprise et de ses employés

Constats



- Les mécanismes structurants utilisés pour faciliter le travail virtuel¹ lui enlèvent une part de flexibilité²
- La flexibilité du télétravail amène des défis et des opportunités de synchronisation et de coordination du travail
- Le travail réussit grâce aux interactions sociales, mais les technologies forcent les membres de l'équipe à garder une orientation centrée sur la tâche et non sur les relations²
- Le télétravail rend les interactions sociales plus difficiles en diminuant la capacité de capter de l'information non-verbale. 10% du temps de travail est perdu à déchiffrer la communication en mode virtuel³

Questions



- Comment développer des pratiques qui permettent la coordination entre les équipes et la flexibilité individuelle et collective?
- Comment peut-on minimiser les impacts négatifs du travail asynchrone et maximiser les opportunités que celui-ci offre?
- Comment la technologie peut-elle être utilisée pour donner davantage d'informations relationnelles/sociales aux employés (disposition des caméras et des écrans, nombre de personnes dans une salle, mécanismes d'interaction, etc.)?
- Quelles modalités encadrent le télétravail?

4 grands risques du télétravail

Isolement social + perte d'engagement des jeunes générations

Perte de la richesse créée par l'informel

Impact sur la santé physique et mentale

Collaboration compliquée et en silos

4 grands bénéfices du télétravail

Qualité de vie au travail

Productivité

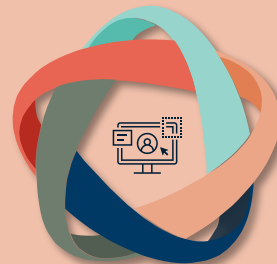
Engagement des employés

Coûts

2. [Survivre aux paradoxes de l'équipe virtuelle](#) | Revue Gestion 2009 – Line Dubé

3. [The New Future of Work](#) | Jaime Teevan

Intégrer les différents modes de travail



Pistes d'action



- Définir des modalités à mettre en place pour encadrer concrètement les modes de travail :
 - Définir un niveau d'encadrement, considérant :
 - Les postes éligibles au télétravail
 - La permanence des choix :
 - Facultatif (un choix qui est modulable et qui peut évoluer dans le temps)
 - Réversible (ex. choix de 3 jours en télétravail, mais réversibles à un moment donné)
 - Encadré (ex. nombre de jour maximum en télétravail, ou fixation des lundi et jeudi en présentiel obligatoirement)
 - Le cadre juridique et les mesures en matière de santé et sécurité
 - Les lieux de travail acceptés ou non
 - Les frais pris en charge par l'organisation pour les postes de travail (matériel fourni, gestion des données, accès à l'infrastructure virtuelle et à la sécurité informatique, etc.)
 - Clarifier comment l'encadrement varie pour chaque niveau de regroupement (groupe naturel, équipe, organisation)
 - Aligner les pratiques organisationnelles avec les pratiques des équipes et les pratiques individuelles
 - Prioriser les investissements à déployer en technologies (ex. Plexicam, caméras qui zooment et suivent les personnes qui prennent la parole)
 - Définir des normes d'utilisation de différents outils (courriel, vidéoconférence, clavardage, etc.) et des normes pour la communication virtuelle (objectifs de rencontres, utilisation d'indicateurs d'action dans l'objet du courriel : urgent, pour information, etc., utilisation d'emojis, attribution d'un statut aux invités d'une rencontre (obligatoire/facultatif), etc.)

La boutique d'ici qui vous amène ailleurs.

MONTRÉAL

555, boul. René-Lévesque Ouest, Bureau 400, Montréal, QC H2Z 1B1

QUÉBEC

500, Grande-Allée Est, Bureau 100, Québec, QC G1R 2J7

+1 514-868-1717

info@briconseils.com

: Brio

BOUTIQUE DE
MANAGEMENT